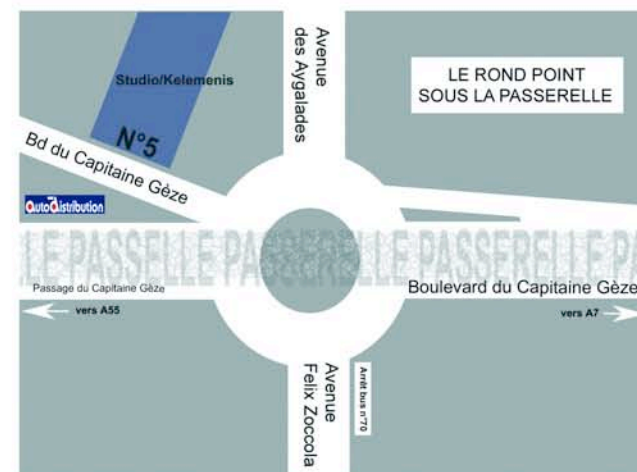
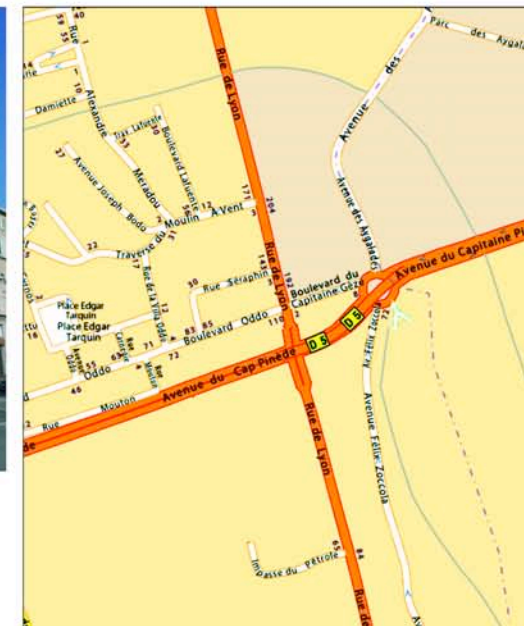
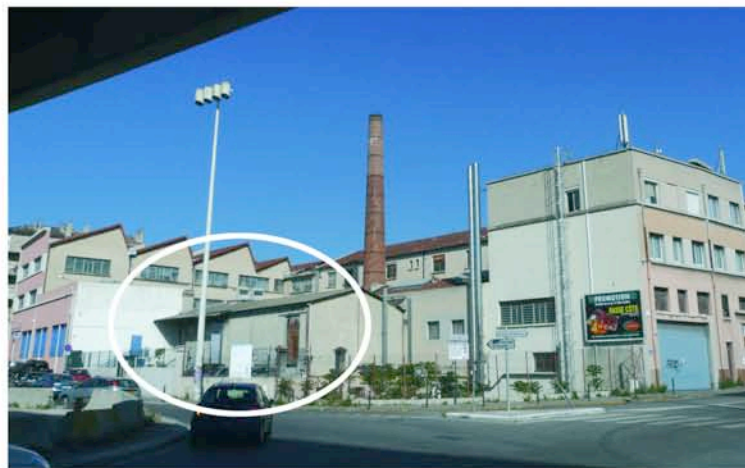
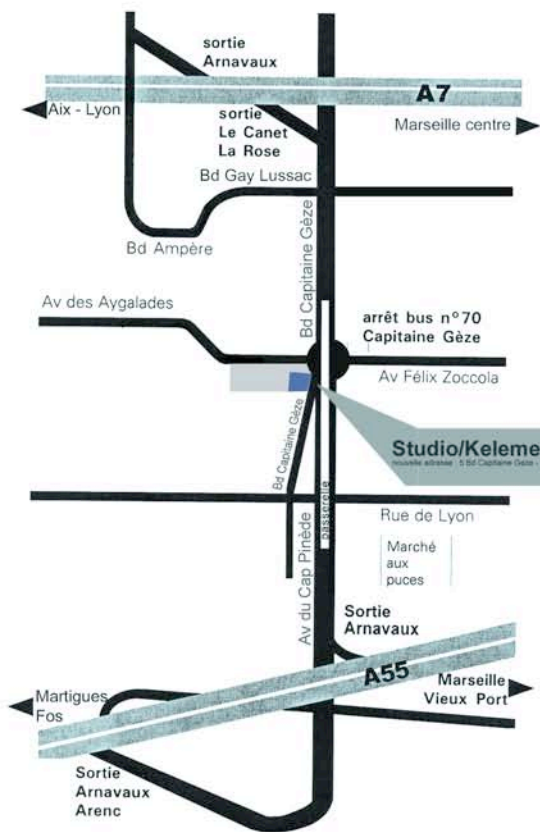


Le Studio/Kelemenis - 5 Bd du Capitaine Gèze - 13015 Marseille



Par L'A55/Autoroute du Littoral

Sortie n°4 "Les Arnavaux – Arenc - Les Ports - Gare Maritime"

- > suivre la direction "Arnavaux"
- > rester sur la file de droite du boulevard Cap Pinède (ne pas monter sur la passerelle, la longer par le bas)
- > au deuxième rond-point sous la passerelle :
- > faire le tour du rond-point pour prendre le Bd du capitaine Gèze (à droite de AD/AutoDistribution)

Par l'A7

En venant d'Aix Sortie n°35 "Le Merlan - La Rose"

En venant de Marseille Sortie n°4 "Les Arnavaux - La Cabucelle"

- > suivre la direction "Les ports"
- > rester sur la file de droite du boulevard Cap Pinède
- > arrivé à la passerelle prendre la bretelle qui descend à droite (ne pas monter sur la passerelle)
- > au rond-point sous la passerelle, prendre la rue en face (à droite de AD/AutoDistribution)

En bus au départ de Marseille centre

- Bus n°70, départ Centre Bourse
- ou Métro ligne 2, Station Bougainville puis bus n°70
- > Descendre à l'arrêt "Capitaine Gèze" sur l'avenue Felix Zoccola
- > Traverser le rond point en passant sous la passerelle

Le Studio/Kelemenis se trouve au pied la cheminée en brique